



## HRAD CESKÝ STERNBERK | BURG STERNBERG

[Weltweit](#) | [Europa](#) | [Tschechien](#) | [Středočeský kraj](#) | [Okres Benešov](#) | [Český Sternberk](#) (Böhmisches Sternberg)

[Informationen für Besucher](#) | [Bilder](#) | [Grundriss](#) | [Historie](#) | [Literatur](#) | [Links](#)



Klicken Sie in das jeweilige Bild, um es in voller Größe ansehen zu können!

### Allgemeine Informationen

Diese frühgotische Burg gebaut in einen romantischen Tal auf den Felsen über dem Fluss Sázava wurde bereits im früheren Mittelalter gegründet und ist die bedeutendste Burganlage am Sázava-Fluss. Die Burg ist von einem Befestigungssystem mit Bastionen und Türmen umgeben. Ihre Interieure wurden später noch im Stil der Spätgotik und des Frühbarock umgebaut und sind mit Stukarbeiten dekoriert. Heutzutage ist die Burg wieder im Besitz der Familie Sternberk und man kann auf der Burg interessante Kunstsammlungen und das Schlossmobiliar bewundern.

### Informationen für Besucher



#### Geografische Lage (GPS)

WGS84: [49°48'34.0" N](#), [14°55'36.0" E](#)  
Höhe: 378 m ü. NN



#### Topografische Karte/n

nicht verfügbar



#### Kontaktdaten

Hrad Český Sternberk | Český Sternberk 1 | CZ-257 27 Český Sternberk  
Tel: +420 0317 855 101 | E-Mail: [info@hradceskysternberk.cz](mailto:info@hradceskysternberk.cz)



#### Warnhinweise / Besondere Hinweise zur Besichtigung

k.A.



#### Anfahrt mit dem PKW

Von der Autobahn [Prag - Brno](#) (Brünn) nimmt man die ausgeschilderte Abzweigung nach Cesky Sternberg und fährt auf der Strasse Nr. 111. Parkmöglichkeiten vor der Ortschaft, weitere Parkplätze auf dem Platz unterhalb der Burg.



#### Anfahrt mit Bus oder Bahn

k.A.



#### Wanderung zur Burg

k.A.



#### Öffnungszeiten

April & Oktober  
Samstag & Sonntag: von 9:00 - 17:00 Uhr

Mai & September  
Täglich: von 9:00 - 17:00 Uhr  
Montag: geschlossen

Juni - August  
Täglich: von 9:00 - 18:00 Uhr  
Montag: geschlossen

Bitte prüfen Sie hier die aktuellen [Öffnungszeiten](#).



#### Eintrittspreise

Besichtigung nur mit Führung möglich.  
Fremdsprachige Führung (englisch, deutsch, französisch, russisch)

Erwachsene: 195 CZK  
Ermäßigt: 135 CZK  
Bitte prüfen Sie hier die aktuellen [Eintrittspreise](#).



**Einschränkungen beim Fotografieren und Filmen**  
ohne Beschränkung



**Gastronomie auf der Burg**  
k.A.



**Öffentlicher Rastplatz**  
keiner



**Übernachtungsmöglichkeit auf der Burg**  
keine



**Zusatzinformation für Familien mit Kindern**  
k.A.



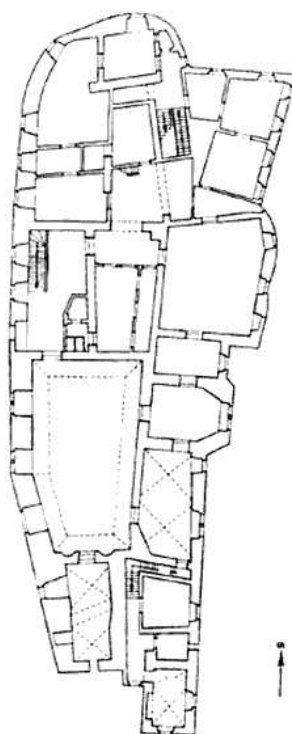
**Zugänglichkeit für Rollstuhlfahrer**  
k.A.

### Bilder



Klicken Sie in das jeweilige Bild, um es in voller Größe ansehen zu können!

### Grundriss



## Historie

1242	Errichtung der Burg unter Divis von Divisov nach dem Ungarneinfall von 1241.
2. Hälfte des 13. Jh.	Bau der Burg in ihrem ursprünglichen Ausmaß.
1315	Die Familie Sternberk erbt von den mit ihnen verwandten Herren von Benesov deren Herrschaft und die Burg Konopiste. Hierdurch entstand eine Domäne, die einen großen Teil Mittelböhmens einnahm.
1467	Einnahme der Burg durch das kaiserl. Heer. Die Burg wird dabei schwer beschädigt.
Ende 15. Jh. / Anfang 16. Jh.	Neuerichtung der Burg.
1627	Plünderung der Burg durch ein kleines Rebellenhäuflein im 30j. Krieg.
Juli 1648	Burg Sternberg erhält wieder eine ständige Garnison.
nach November 1648	Die Soldaten verlassen die Burg wieder.
1650 - 1680	Barockumgestaltungen (z.B. Stuckdecken) an der Burg.
1760	Die Herrschaft Sternberg wird versteigert.
1841	Verkauf der Burg an Zdenek von Sternberk. Vorher wechselten die Besitzer häufig.
1904/05	Grundlegende Baureparaturen werden vorgenommen.
1949	Die Burg wird Staatseigentum (Zwangseinteignung der Familie von Sternberk?).
1964 - 1969	Umfangreiche Bausicherungsmaßnahmen werden durchgeführt.
1992	Rückgabe der Burg an die Familie von Sternberg.

Quelle: Zusammenfassung der unter [Literatur](#) angegebenen Dokumente.

## Literatur

Kopeckova, Terezie - The Castle of Cesky Sternberk | Cesky Sternberk, 1998

Letosnikova, Ludise - Cesky Sternberg | Prag, 1983

Libal, Dobroslav - Cesky Sternberg (Böhmisch Sternberg). In: Burgen und Schlösser in den böhmischen Ländern | Prag, 1965

## Webseiten mit weiterführenden Informationen

[www.hradceskysternberk.cz](http://www.hradceskysternberk.cz)

Webseite der Burg Sternberg

[zurück nach oben](#) | [zurück zur letzten besuchten Seite](#)

Download diese Seite als [PDF-Datei](#)

Alle Angaben ohne Gewähr! | Die Bilder auf dieser Webseite unterliegen dem Urheberrecht! | Letzte Aktualisierung dieser Seite: 06.11.2015 [CR]

IMPRESSUM

© 2015

