



## SCHLOSS MOOSHAM

[Weltweit](#) | [Europa](#) | [Österreich](#) | [Salzburg](#) | [Bezirk Tamsweg](#) | [Unternberg](#)

[Informationen für Besucher](#) | [Bilder](#) | [Grundriss](#) | [Historie](#) | [Literatur](#) | [Links](#)



Klicken Sie in das Bild, um es in voller Größe ansehen zu können!

### Allgemeine Informationen

Schloss Moosham ist Salzburgs drittgrößte Burg und bestand einst aus zwei Burgen (die ältere Unterburg und die jüngere Oberburg). Sie war fast 400 Jahre Sitz eines Landgerichts und im 17. und 18. Jh. Schauplatz berühmter Hexenprozesse.

### Informationen für Besucher

#### Geografische Lage (GPS)

WGS84: [47°06'07.4" N, 13°42'25.1" E](#)  
Höhe: 1080 m ü. NN



#### Topografische Karte/n

nicht verfügbar



#### Kontaktdaten

Schloss Moosham | Moosham 13 | AT-5585 Unternberg  
Tel: +43 06476 305 | Fax: +43 06476 20574 | E-Mail: [museum@schlossmoosham.at](mailto:museum@schlossmoosham.at)



#### Warnhinweise / Besondere Hinweise zur Besichtigung

k.A.



#### Anfahrt mit dem PKW

Von Salzburg oder Villach kommend die A10 (Tauernautobahn) an der Abfahrt St. Michael im Lungau verlassen und über die B96/99 bis kurz hinter den Ort fahren. Dort der B99 in Richtung Mauterndorf folgen. Nach ca. 2 km taucht recht der Straße die Burg auf. Die nächste Abfahrt rechts nehmen und der Straße bis zur Burg folgen. Kostenlose Parkmöglichkeiten direkt an der Burg.



#### Anfahrt mit Bus oder Bahn

k.A.



#### Wanderung zur Burg

k.A.



#### Öffnungszeiten

Besichtigung nur im Rahmen einer Führung möglich.

Mai - Juni & September  
Täglich: um 10:00, 11:00, 13:00, 14:00, 15:00, 16:00 Uhr  
Montag: geschlossen

Juli - August  
Täglich: um 10:00, 11:00, 12:00, 13:00, 14:00, 15:00, 16:00 Uhr

Oktober & Dezember - April

Täglich: um 11:00, 14:00 Uhr  
 Montag: geschlossen  
 Bitte prüfen Sie hier die aktuellen [Öffnungszeiten](#).



#### Eintrittspreise

Erwachsene: 11,00 EUR  
 Ermäßigt: 6,00 EUR  
 Bitte prüfen Sie hier die aktuellen [Eintrittspreise](#).



#### Einschränkungen beim Fotografieren und Filmen

ohne Beschränkung



#### Gastronomie auf der Burg

Schlosschänke (derzeit geschlossen)  
 Link zur Webseite der [Gastronomie](#)



#### Öffentlicher Rastplatz

keiner



#### Übernachtungsmöglichkeit auf der Burg

keine



#### Zusatzinformation für Familien mit Kindern

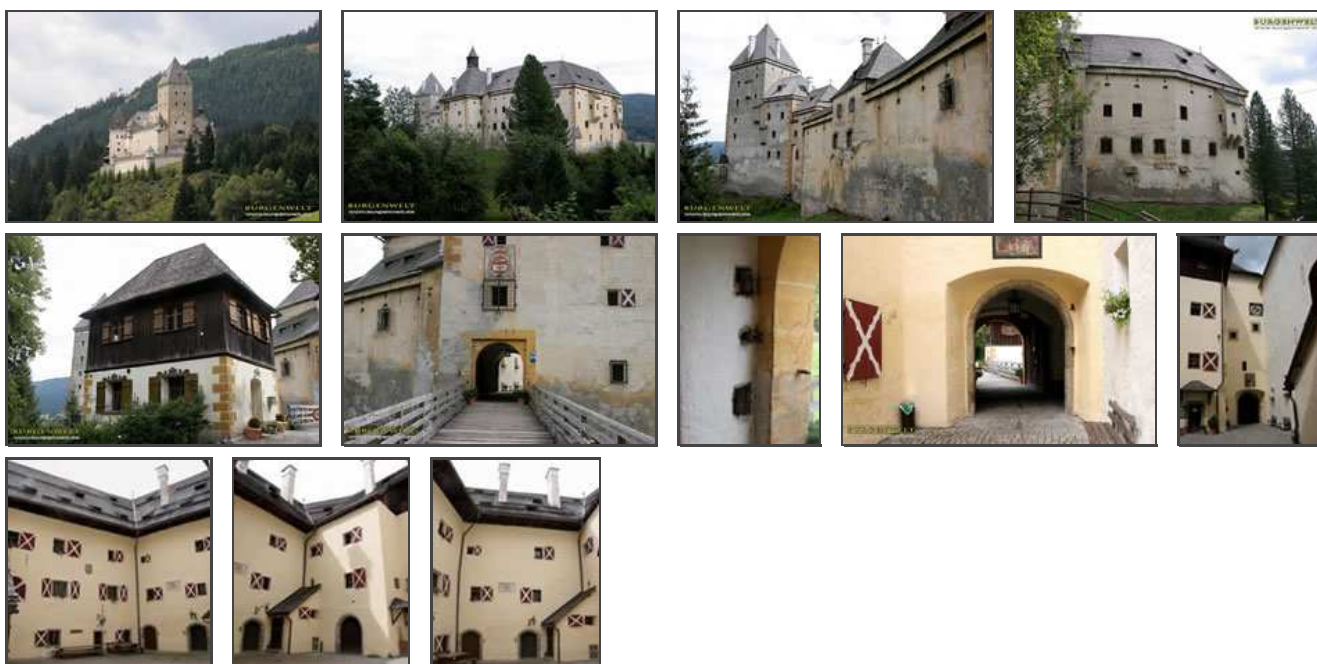
k.A.



#### Zugänglichkeit für Rollstuhlfahrer

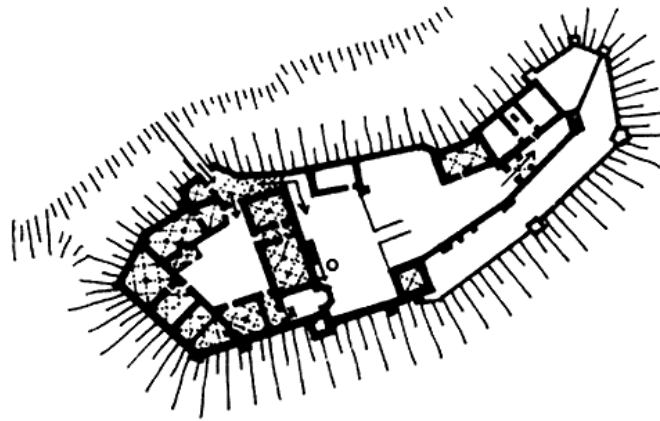
Für Rollstuhlfahrer erreichbar.

## Bilder



Klicken Sie in das jeweilige Bild, um es in voller Größe ansehen zu können!

## Grundriss



Quelle: Krahe, F.-W. - Burgen des deutschen Mittelalters | Augsburg, 1996  
(durch Autor leicht aktualisiert)

## Historie

nach 1200	Bau der Burg.
1212	Nennung eines Otto von Moosham als Zeuge einer Schenkung.
1256	Erste Nennung der Burg in einer Urkunde Herzogs Ulrich von Kärnten.
Ende des 13. Jh.	Kampf um die Burg. Erzbischof Friedrich von Walchen erobert die Burg, welche im Besitz Offo von Sauraus ist.
1479 - 1490	Im Ungarnkrieg wechselt die Burg den Besitzer.
1526	Während des Bauernkriegs wechselt die Burg den Besitzer.
1517 - 1577	Umbau und Erweiterung der Burg unter Erzbischof Leonhard von Keutschach und seinem Nachfolger.
1722	Abtragung des großen Burgturms.
1790	Nach Auflösung des Gerichts verfällt die Burg.
1866	Graf Wilczek erwirbt die Burgruine und gibt ihr ihre heutige Gestalt.

Quelle: Zusammenfassung der unter [Literatur](#) angegebenen Dokumente.

## Literatur

Clam Martinic, Georg - Österreichisches Burgenlexikon | Linz, 1992  
 Krahe, F.-W. - Burgen des deutschen Mittelalters | Augsburg, 1996  
 Luchner, Laurin - Schlösser in Österreich, Bd. 2 | München, 1983  
 Plechl, Pia Maria & Trumler, Gerhard - Die Schlösser und Burgen Österreichs | Wien, 1986  
 Stenzel, Gerhard - Von Burg zu Burg in Österreich | Wien, 1973  
 Stenzel, Gerhard - Österreichs Burgen | Wien, 1989  
 Zaisberger, Friederike & Schlegel, Walter - Burgen und Schlösser in Salzburg, Bd 1: Pongau, Pinzgau, Lungau | Wien, 1978

## Webseiten mit weiterführenden Informationen

[www.schlossmoosham.at](http://www.schlossmoosham.at)  
 Offizielle Webseite des Schloss Moosham

## Änderungshistorie dieser Webseite

[30.11.2017] - Umstellung auf das neue Burgenwelt-Layout.  
 [10.04.2012] - Neuerstellung.

[zurück nach oben](#) | [zurück zur letzten besuchten Seite](#)

[Download diese Seite als PDF-Datei](#)

Alle Angaben ohne Gewähr! | Die Bilder auf dieser Webseite unterliegen dem Urheberrecht! | Letzte Aktualisierung dieser Seite: 30.11.2017 [CR]