



## JABAL AL-QALA'A | ZITADELLE AMMAN

[Weltweit](#) | [Asien](#) | [Jordanien](#) | [Gouvernement Amman](#) | [Amman](#)

[Informationen für Besucher](#) | [Bilder](#) | [Grundriss](#) | [Historie](#) | [Literatur](#) | [Links](#)



Klicken Sie in das Bild, um es in voller Größe ansehen zu können!

### Allgemeine Informationen

Das Gelände der Zitadelle von Amman (Ahamant) war seit der Bronzezeit befestigt und genutzt. Trotz dieser, über 7000 Jahre langen, Nutzung haben sich Bauwerke der unterschiedlichsten Nutzungsperioden erhalten. Die Erdwälle, die die erste Befestigung aus der Bronzezeit darstellen, wurden im Laufe der Geschichte durch Steinmauern ersetzt. Amman war im Besitz der Kreuzfahrer und später des Templerordens. Es ist nicht bekannt wie diese beiden Gruppen die Zitadelle genutzt haben. Der als Wachturm bezeichnete Turm im Süden des Zitadellengeländes wurde erst nach der Eroberung durch die Ayyubiden errichtet.

### Informationen für Besucher

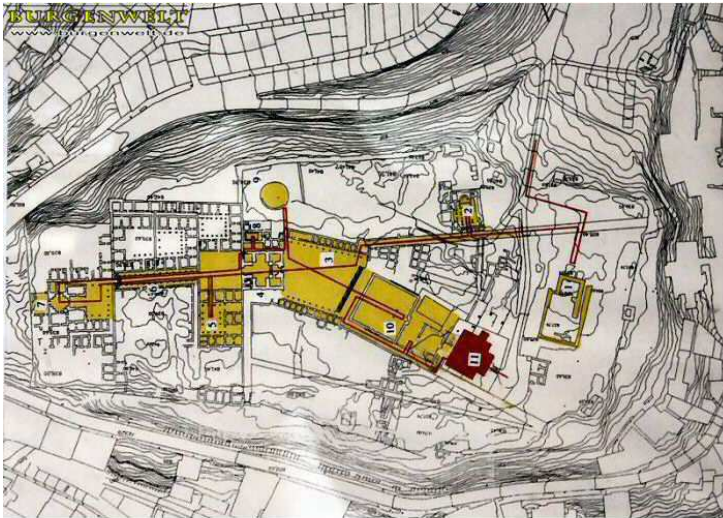
	<b>Geografische Lage (GPS)</b> WGS84: 31°57'14" N, 35°56'06" E Höhe: 825 ü. NN
	<b>Topografische Karte/n</b> nicht verfügbar
	<b>Kontaktdaten</b> k.A.
	<b>Warnhinweise / Besondere Hinweise zur Besichtigung</b> Aufgrund des starken Verkehrs in Amman ist es empfehlenswert am Freitag die Zitadelle zu besuchen.
	<b>Anfahrt mit dem PKW</b> Die Zitadelle Amman liegt auf einem der Hügel über Amman und ist ausgeschildert. Ein kostenloser Parkplatz liegt am Eingang der Zitadelle.
	<b>Anfahrt mit Bus oder Bahn</b> k.A.
	<b>Wanderung zur Burg</b> k.A.
	<b>Öffnungszeiten</b> Sommer: von 8:00 - 18:00 Uhr Winter: von 8:00 - 16:00 Uhr
	<b>Eintrittspreise</b> 2,00 JOD (jordanischen Dinar = ca. 1,11 EUR) Kombiticket für das archäologische Museum und die Burg.
	<b>Einschränkungen beim Fotografieren und Filmen</b> k.A.
	<b>Gastronomie auf der Burg</b> keine
	<b>Öffentlicher Rastplatz</b> keiner
	<b>Übernachtungsmöglichkeit auf der Burg</b> keine
	<b>Zusatzinformation für Familien mit Kindern</b> k.A.
	<b>Zugänglichkeit für Rollstuhlfahrer</b> Für Rollstuhlfahrer erreichbar.

### Bilder

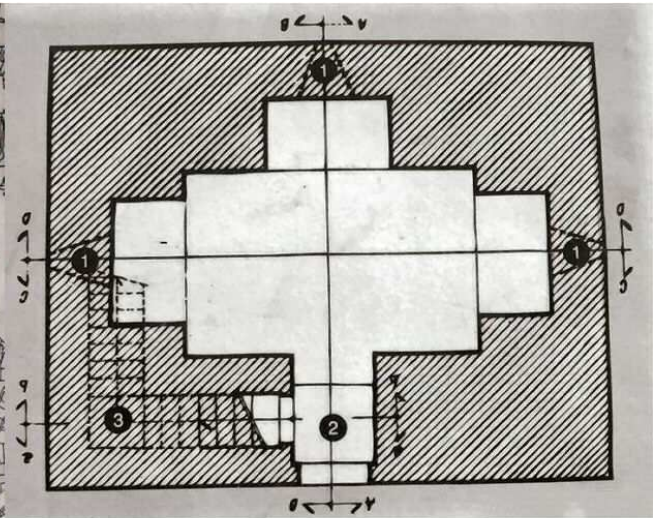


Klicken Sie in das jeweilige Bild, um es in voller Größe ansehen zu können!

## Grundriss



Grundriss der Zitadelle



Grundriss des Wachturmes

Quelle: Hinweistafel an der Zitadelle

## Historie

1700 -1550 v. Chr.	Das Zitadellengelände ist in der Bronzezeit von einem 1680 Meter langen schrägen Erdwall umgeben.
Mitte 2. Jh.	Der nördliche Tempel wird errichtet.
161-166	Die Römer errichten einen neuen Wall. Zur gleichen Zeit wird der Tempel des Herkules errichtet.
330-635	Innerhalb der byzantinischen Periode verfällt der Wall.
550	Die byzantinische Kirche wird erbaut.
730	Die römischen Wälle werden von den Umayyads wieder hergestellt und ein Tempel errichtet. Zur gleichen Zeit wird die große Eingangshalle errichtet.
749	Bei einem starken Erdbeben wird die Zitadelle teilweise zerstört.
um 800	Die Addasids reparieren weitere Teile der Wälle.
1161	Amman ist in Besitz von Philip von Milly, Herr von Nablus.
1166	Philip von Milly tritt dem Templerorden bei und schenkt Amman an diesen.
1187	Die Ayyubiden erobern Amman und die Zitadelle.
nach 1187	Der Wachturm wird durch die Ayyubiden errichtet.
1951	Auf dem Zitadellengelände wird das heute noch existierende Museumsgebäude gebaut.

Quelle: Zusammenfassung der unter Literatur angegebenen Dokumente.  
Hinweistafel an der Zitadelle

## Literatur

Pringle, Denys - Secular Buildings in the Crusader Kingdom of Jerusalem. An Archaeological Gazetteer. | Cambridge, 2009

## Webseiten mit weiterführenden Informationen

k.A.

[zurück nach oben](#) | [zurück zur letzten besuchten Seite](#)

[Download diese Seite als PDF-Datei](#)

Alle Angaben ohne Gewähr! | Die Bilder auf dieser Webseite unterliegen dem Urheberrecht! | Letzte Aktualisierung dieser Seite: 14.07.2014 [CR]