



ADAMSTOWN CASTLE

[Weltweit](#) | [Europa](#) | [Irland](#) | [County Wexford](#) | [Adamstown](#)

[Informationen für Besucher](#) | [Bilder](#) | [Grundriss](#) | [Historie](#) | [Literatur](#) | [Links](#)



Klicken Sie in das Bild, um es in voller Größe ansehen zu können!

Allgemeine Informationen

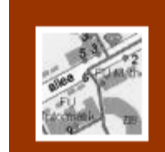
Ruine eines typischen Tower House. Von der Ruine haben sich im wesentlichen die Südost- und Südwest-Wand in voller Höhe erhalten, die nördliche Seite ist weitgehend abgegangen. Wie viele Türme in Irland war auch Adamstown von einer Ringmauer, in Irland 'Bawn' genannt, umgeben. Diese war noch bis ins 19. Jh. erhalten.

Informationen für Besucher



Geografische Lage (GPS)

WGS84: [52°24'04.2"N](#) [6°43'23.8"W](#)
Höhe: 75 m ü. NN



Topografische Karte/n

[Adamstown auf der Karte von OpenTopoMap](#)



Kontaktdaten

-



Warnhinweise / Besondere Hinweise zur Besichtigung

Vorsicht, die Ruine ist stark baufällig.



Anfahrt mit dem PKW

Von der N25 kommend auf die R735 Richtung Adamstown. Die Ruine liegt etwa 1km nordwestlich der Ortschaft. Parken an der Straße.



Anfahrt mit Bus oder Bahn

-



Wanderung zur Burg

k.A.



Öffnungszeiten

Die Ruine liegt zugänglich auf Weideland.



Eintrittspreise

-



Einschränkungen beim Fotografieren und Filmen

Keine Einschränkungen.



Gastronomie auf der Burg

keine



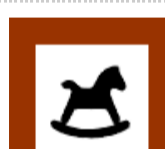
Öffentlicher Rastplatz

keiner



Übernachtungsmöglichkeit auf der Burg

keine



Zusatzinformation für Familien mit Kindern

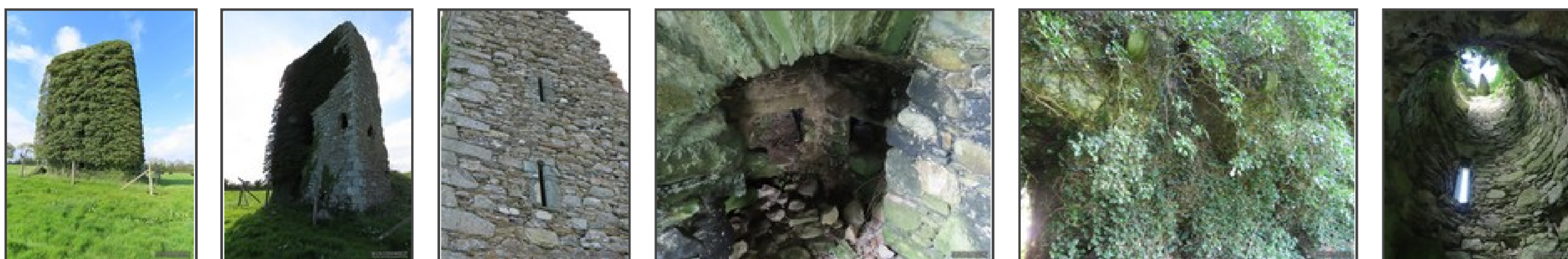
k.A.



Zugänglichkeit für Rollstuhlfahrer

Ruine nicht zugänglich, aber gut von der Strasse aus sichtbar.

Bilder



Klicken Sie in das jeweilige Bild, um es in voller Größe ansehen zu können!

Grundriss

keine Grundriss verfügbar

Historie

1247	Alina de Heding erhält ein Lehen 'Machernevin' bzw. 'Maghairnidhe' von William de Vallence.
1260	Durch Heirat geht das Lehen an die Devereux-Familie.
1324	Das Lehen wird von Stephen Devereux gehalten.
16 Jh.	Der Name hat sich zu 'Adamstown' geändert.
1556	Das Tower House wird durch Nicholas Devereux und seine Frau Katherine erbaut, belegt durch einen Gedenkstein der ursprünglich über dem Tor des zugehörigen Bawn angebracht war.
19. Jh	Das Land gehört der Familie Downes. Im 19. Jh. war noch ein Bawn mit einer Mauerhöhe von etwa 6,5m und Ecktürmen erhalten. Dieser ist heute nur noch in Geländespuren zu erahnen.
Februar 1961	Die Nordseite des Tower House stürzt ein.

Information des 'Historic Environment Viewer', National Monuments Service
Zusammenfassung der unter [Literatur](#) angegebenen Dokumente.

Literatur

Salter, Mike - The Castles of Leinster | Malvern, 2004.

Coifer, Billy - Wexford Castles: Landscap, Context, Settlement | Cork, 2013

Webseiten mit weiterführenden Informationen

[Adamstown Castle bei 'Megalithic Ireland'](#)

[zurück nach oben](#) | [zurück zur letzten besuchten Seite](#)

[Download diese Seite als PDF-Datei](#)

Alle Angaben ohne Gewähr! | Die Bilder auf dieser Webseite unterliegen dem Urheberrecht! | Letzte Aktualisierung dieser Seite: 13.12.2022 [JB]