



FORT DE BELLEGARDE

[Weltweit](#) | [Europa](#) | [Frankreich](#) | [Region Occitanie](#) | [Département Pyrénées-Orientales](#) | [Le Perthus](#)

[Informationen für Besucher](#) | [Bilder](#) | [Grundriss](#) | [Historie](#) | [Literatur](#) | [Links](#)



Klicken Sie in das Bild, um es in voller Größe ansehen zu können!

Allgemeine Informationen

Großartige Festung des 17. Jahrhundert, erbaut von Vauban.

Informationen für Besucher



Geografische Lage (GPS)

WGS84: [42°27'30.6" N, 2°51'33.4" E](#)
Höhe: 409 m ü. NN



Topografische Karte/n

nicht verfügbar



Kontaktdaten

k.A.



Warnhinweise / Besondere Hinweise zur Besichtigung

k.A.



Anfahrt mit dem PKW

Man erreicht Le Perthus am besten über die N9 von Le Boulou aus (Autobahnausfahrt Le Boulou / letzte Ausfahrt auf der A9 vor der spanischen Grenze).
In Le Perthus ist der Weg zum Fort ausgeschildert.
Kostenlose Parkmöglichkeiten direkt an der Festung.



Anfahrt mit Bus oder Bahn

k.A.



Wanderung zur Burg

k.A.



Öffnungszeiten

15. Juni - 18. September
Montag - Freitag: von 10:30 - 18:30 Uhr
Samstag & Sonntag: von 13:30 - 18:30 Uhr
Bitte prüfen Sie hier die aktuellen [Öffnungszeiten](#).



Eintrittspreise

Erwachsene: 4,00 EUR
Ermäßigt: 2,00 EUR
Bitte prüfen Sie hier die aktuellen [Eintrittspreise](#).



Einschränkungen beim Fotografieren und Filmen

ohne Beschränkung



Gastronomie auf der Burg

keine



Öffentlicher Rastplatz
keiner



Übernachtungsmöglichkeit auf der Burg
keine

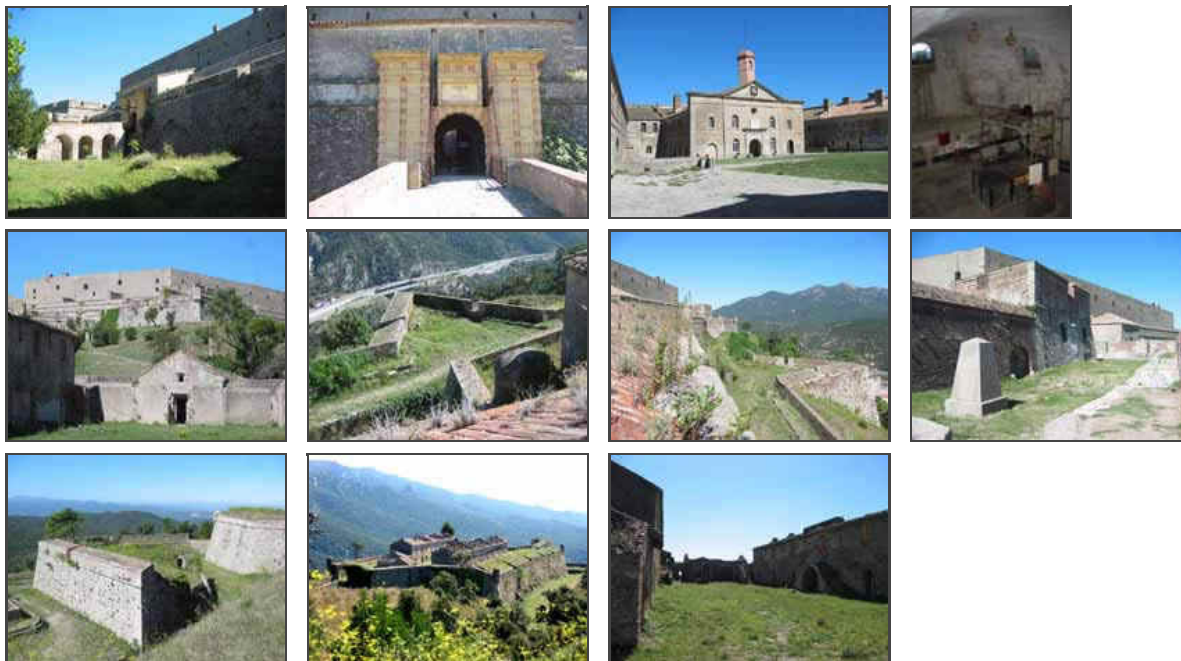


Zusatzinformation für Familien mit Kindern
k.A.



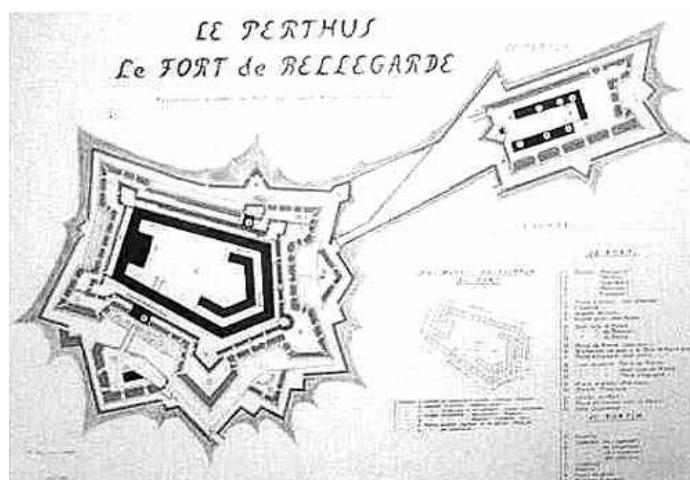
Zugänglichkeit für Rollstuhlfahrer
Für Rollstuhlfahrer nicht erreichbar.

Bilder



Klicken Sie in das jeweilige Bild, um es in voller Größe ansehen zu können!

Grundriss



Quelle: Infotafel auf der Festung.
(durch Autor leicht aktualisiert)

Historie

keine Daten verfügbar

Literatur

Tocabens, Jean - Collection L'Histoire de nos Monuments - Le Fort de Bellegarde (Fiche No. 7) | o.J.

Webseiten mit weiterführenden Informationen

k.A.

Änderungshistorie dieser Webseite

[30.08.2017] - Umstellung auf das neue Burgenwelt-Layout.

[vor 2007] - Neuerstellung.

[zurück nach oben](#) | [zurück zur letzten besuchten Seite](#)

[Download diese Seite als PDF-Datei](#)

Alle Angaben ohne Gewähr! | Die Bilder auf dieser Webseite unterliegen dem Urheberrecht! | Letzte Aktualisierung dieser Seite: 30.08.2017 [CR]

IMPRESSUM

© 2017

