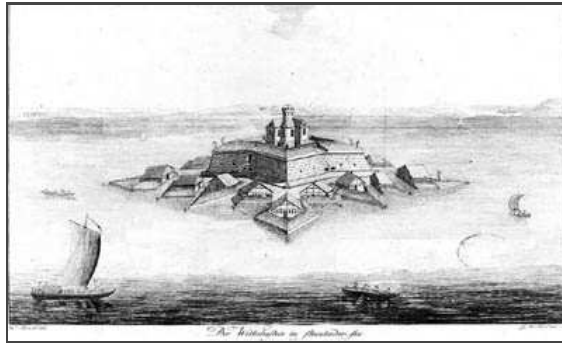




FESTUNG WILHELMSTEIN

[Weltweit](#) | [Europa](#) | [Deutschland](#) | [Niedersachsen](#) | [Region Hannover](#) | [Wunstorf, OT Steinhude](#)

[Informationen für Besucher](#) | [Bilder](#) | [Grundriss](#) | [Historie](#) | [Literatur](#) | [Links](#)



Klicken Sie in das Bild, um es in voller Größe ansehen zu können!

Allgemeine Informationen

Die Festung Wilhelmstein wurde unter Graf Wilhelm von Schaumburg-Lippe in den Jahren 1761 bis 1767 auf einer künstlichen Insel im Steinhuder Meer erbaut. Bei der Anlage handelt es sich um eine sternförmige Schanze mit vier Bastionen und einer Zitadelle.

Informationen für Besucher



Geografische Lage (GPS)

WGS84: [52°27'37.90"N 9°18'26.83"E](#)
Höhe: ca. 35 m ü. NN



Topografische Karte/n

nicht verfügbar



Kontaktdaten

Inselfestung Wilhelmstein | Postfach 2103 | 31515 Wunstorf
Tel. 05033 1436 | Fax 05033 939548 | eMail: info@wilhelmstein.de | Inselvogt: Michael Zobel



Warnhinweise / Besondere Hinweise zur Besichtigung

k.A.



Anfahrt mit dem PKW

Die A2 an den Abfahrten Wunstorf oder Kolenfeld verlassen. Von dort der Beschilderung in Richtung Steinhude folgen. Von Steinhude muß mit einem Segelboot (Auswanderer) zum Wilhelmstein übersetzt werden, da die Festung mitten im Steinhuder Meer liegt.
Kostspflichtige/Kostenlose Parkplätze in Steinhude.

Überfahrt mit dem "Auswanderer" zur Inselfestung:
Erwachsene (Hin- und Rückfahrt) 7,00 €
Kinder von 4 - 14 Jahren 4,00 €
Weitere Informationen unter Steinhuder Personenschiffahrt 0 50 33 / 17 21



Anfahrt mit Bus oder Bahn

k.A.



Wanderung zur Burg

k.A.



Öffnungszeiten

Die Festung ist vom 1. April bis 15. Oktober täglich in der Zeit von 9:30 - 17:30 Uhr geöffnet.
Führungen sind buchbar unter 0 50 33 / 9 50 10

Bitte prüfen Sie hier die [aktuellen Öffnungszeiten](#).



Eintrittspreise

Erwachsene: 3,50 €
Gruppen 3,00 € pro Person
Kinder 1,50 €

Bitte prüfen Sie hier die aktuellen [Eintrittspreise](#).



Einschränkungen beim Fotografieren und Filmen

ohne Beschränkung



Gastronomie auf der Burg

Die INSEL - Gastlichkeit im Steinhuder Meer
Inselfestung Wilhelmstein
Telefon: 05033/911 811 | Fax: 05033/911 812 | info@dieinselwilhelmstein.de

Öffnungszeiten vom 01. April bis 31. Oktober; täglich von 10.00 Uhr bis 18.00 Uhr, bei Bedarf länger



Öffentlicher Rastplatz

k.A.



Übernachtungsmöglichkeit auf der Burg

Übernachtung auf der Festung möglich.



Zusatzinformation für Familien mit Kindern

k.A.



Zugänglichkeit für Rollstuhlfahrer

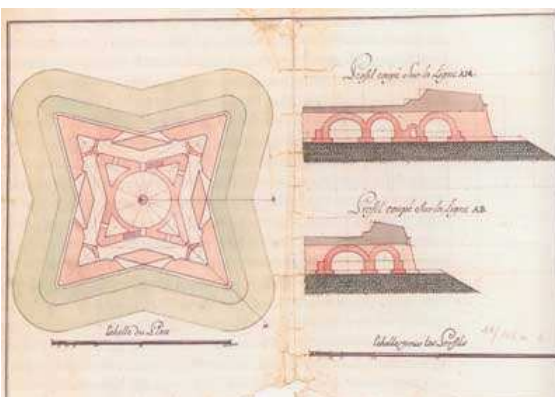
k.A.

Bilder



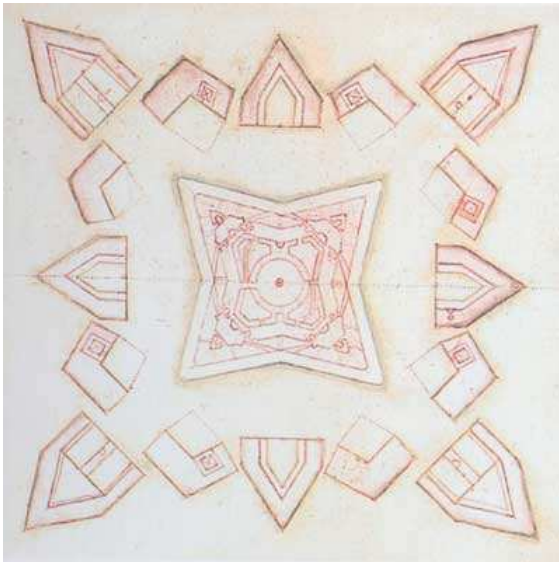
Klicken Sie in das jeweilige Bild, um es in voller Größe ansehen zu können!

Grundriss



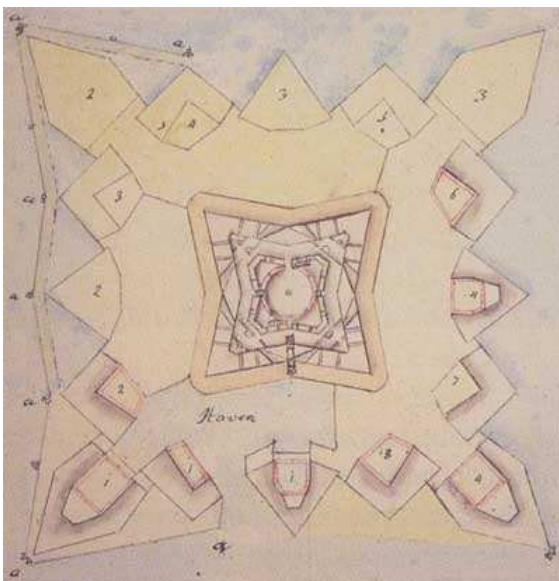
Sternschanze mit Zitadelle und Kasematten (18 Jhdt.)

Quelle: Wagener-Fimpel, S. u. Martin Fimpel - Die Festung Wilhelmstein im Steinhuder Meer. Bückeburg, o.J.



Von 16 Gebäudeinseln umgebene Festung (18. Jhd.)

Quelle: Wagener-Fimpel, S. u. Martin Fimpel - Die Festung Wilhelmstein im Steinhuder Meer. Bückeburg, o.J.



Festung nach Aufschüttung zu einer Insel mit Hafen (1810)

Quelle: Wagener-Fimpel, S. u. Martin Fimpel - Die Festung Wilhelmstein im Steinhuder Meer. Bückeburg, o.J.

Historie

1761-1765	Aufschüttung der Insel im Steinhuder Meer.
26.08.1765	Mit dem Bau der Schanze wird begonnen.
09.06.1767	Eröffnung der "Praktischen Artillerie- und Genie-Schule".
1770	Aus der Artillerieschule wird durch eine Ausbildungsanweisung eine Militärschule.
1772	Der <i>Steinhuder Hecht</i> , das erste deutsche Tauchboot, wird durch den Ingenieur, Offizier und Militärschullehrer Praetorius entworfen.
1772	Leutnant Colson wird beauftragt, am versumpften Südwestufer einen befestigten Landekopf für die Wilhelmstein Flotte zu errichten.
1773-1777	Der spätere preußische General Gerhard von Scharnhorst absolviert die Militärschule. Er ist ihr berühmtester Schüler.
1775	Das erste Gästebuch wird angelegt. Die ersten Jahre werden zwei bis drei Dutzend Besucher verzeichnet.
1790	Zwischen 200 und 300 Besucher besichtigen die Festung Wilhelmstein.

Quelle: Wagener-Fimpel, S. u. Martin Fimpel - Die Festung Wilhelmstein im Steinhuder Meer. Bückeburg, o.J.

Literatur

Hartwig Neumann - Festungsbau-Kunst und -Technik | 1988.
 Wagener-Fimpel, S. u. Martin Fimpel - Die Festung Wilhelmstein im Steinhuder Meer | Bückeburg, o.J.

Webseiten mit weiterführenden Informationen

Alle Angaben ohne Gewähr! | Die Bilder auf dieser Webseite unterliegen dem Urheberrecht! | Letzte Aktualisierung dieser Seite: 28.09.2015 [OK]