



WOHNTURM LEHMEN

[Weltweit](#) | [Europa](#) | [Deutschland](#) | [Rheinland-Pfalz](#) | [Landkreis Cochem-Zell](#) | [Ediger-Eller](#)

[Informationen für Besucher](#) | [Bilder](#) | [Grundriss](#) | [Historie](#) | [Literatur](#) | [Links](#)



Klicken Sie in das Bild, um es in voller Größe ansehen zu können!

Allgemeine Informationen

Staufischer Wohnturm der Herren von Lehmen aus dem 13. Jahrhundert. Der fünfgeschossige, 16 m hohe Wohnturm war Teil eines befestigten Hofes.

Informationen für Besucher



Geografische Lage (GPS)

WGS84: [50°05'10.2" N, 7°10'42.9" E](#)
Höhe: 98 m ü. NN



Topografische Karte/n

nicht verfügbar



Kontaktdaten

k.A.



Warnhinweise / Besondere Hinweise zur Besichtigung

k.A.



Anfahrt mit dem PKW

An der Mosel zwischen [Ediger-Eller](#) und Nehren, unmittelbar an der B49.
Kostenlose Parkmöglichkeiten am Turm.



Anfahrt mit Bus oder Bahn

k.A.



Wanderung zur Burg

k.A.



Öffnungszeiten

Außenbesichtigung jederzeit möglich.



Eintrittspreise

k.A.



Einschränkungen beim Fotografieren und Filmen

ohne Beschränkung



Gastronomie auf der Burg
keine



Öffentlicher Rastplatz
keiner



Übernachtungsmöglichkeit auf der Burg
keine



Zusatzinformation für Familien mit Kindern
k.A.



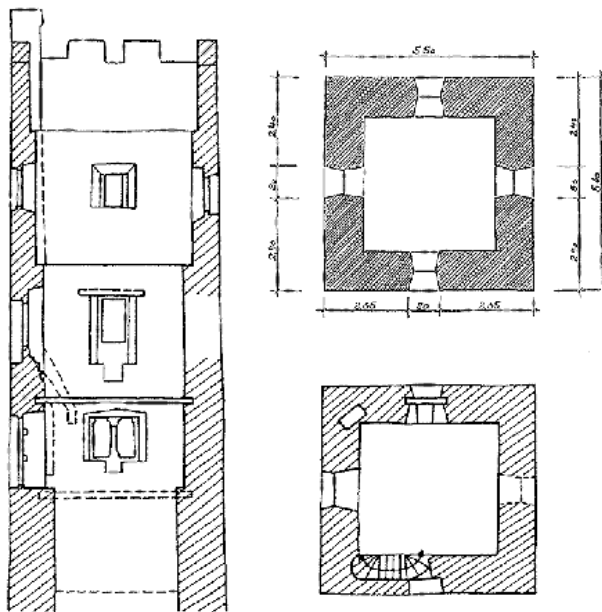
Zugänglichkeit für Rollstuhlfahrer
Für Rollstuhlfahrer erreichbar.

Bilder



Klicken Sie in das jeweilige Bild, um es in voller Größe ansehen zu können!

Grundriss



Quelle: Wagener, Olaf - Die Burgen an der Mosel | Koblenz, 2007
(durch Autor leicht aktualisiert)

Historie

um 1227	Erbauung des staufischen Wohnturmes.
1337	Ausbau durch den Kurfürsten Balduin.
19. Jh.	Verfall der Anlage.
1986/87	Von der Gemeinde <u>Ediger-Eller</u> restauriert.

Quelle: Hinweistafel an der Burg.

Literatur

Wagener, Olaf - Die Burgen an der Mosel | Koblenz, 2007

Webseiten mit weiterführenden Informationen

k.A.

Änderungshistorie dieser Webseite

[31.07.2020] - Umstellung auf das neue Burgenwelt-Layout.

[17.09.2012] - Neuerstellung.

[zurück nach oben](#) | [zurück zur letzten besuchten Seite](#)

Download diese Seite als [PDF-Datei](#)

Alle Angaben ohne Gewähr! | Die Bilder auf dieser Webseite unterliegen dem Urheberrecht! | Letzte Aktualisierung dieser Seite: 31.07.2020 [CR]

IMPRESSUM

© 2020

