



## BURG KRAUTHEIM

[Weltweit](#) | [Europa](#) | [Deutschland](#) | [Baden-Württemberg](#) | [Hohenlohekreis](#) | [Krautheim](#)

[Informationen für Besucher](#) | [Bilder](#) | [Grundriss](#) | [Historie](#) | [Literatur](#) | [Links](#)



Quelle: Braun, Wolfgang - Rekonstruktionszeichnungen von Burgen Baden-Württembergs | 1. Auflage, 2012

Klicken Sie in das jeweilige Bild, um es in voller Größe ansehen zu können!

### Allgemeine Informationen

Burg Krautheim zählt zu den herausragendsten Bauten spätstaufischer Architektur. Ihre Burgkapelle ist eine der beeindruckendsten Arbeiten der Frühgotik in Südwestdeutschland.

### Informationen für Besucher



#### Geografische Lage (GPS)

WGS84: [49°23'12.0" N](#), [9°38'06.0" E](#)  
 Höhe: 286 m ü. NN



#### Topografische Karte/n

nicht verfügbar



#### Kontaktdaten

k.A.



#### Warnhinweise / Besondere Hinweise zur Besichtigung

k.A.



#### Anfahrt mit dem PKW

Die Autobahn A81 an der Ausfahrt Boxberg verlassen und über die B292 in Richtung Berolzheim fahren. Nach ca. 500 m links auf die L514 in Richtung Schilingstadt abbiegen. Der L514 bis Assamstadt folgen und dort rechts auf die L513 (Krautheimer Strasse) in Richtung Krautheim abbiegen. Die L514 endet auf der L1025. Dort rechts nach Krautheim abbiegen und bis in den Ort fahren. Dort auf die L515 (Bergstr.) wechseln und nach 500 m rechts in die König-Albrecht-Str. abbiegen. Dieser bis zum Ende fahren und dort parken. Der Weg zur Burg ist ausgeschildert. Kostenlose Parkmöglichkeiten nahe der Burg.



#### Anfahrt mit Bus oder Bahn

k.A.



#### Wanderung zur Burg

k.A.



#### Öffnungszeiten

Mai - September  
 Samstag & Sonntag: von 14:00 - 17:00 Uhr



#### Eintrittspreise

k.A.



**Einschränkungen beim Fotografieren und Filmen**  
ohne Beschränkung



**Gastronomie auf der Burg**  
keine



**Öffentlicher Rastplatz**  
keiner



**Übernachtungsmöglichkeit auf der Burg**  
keine

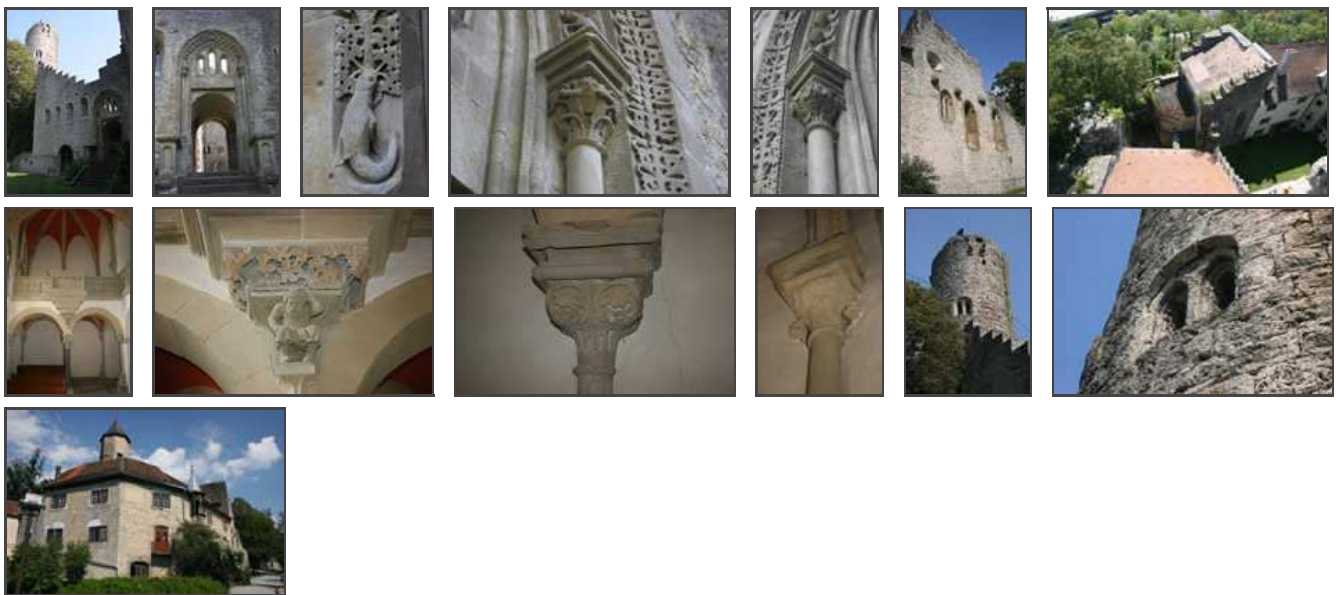


**Zusatzinformation für Familien mit Kindern**  
k.A.



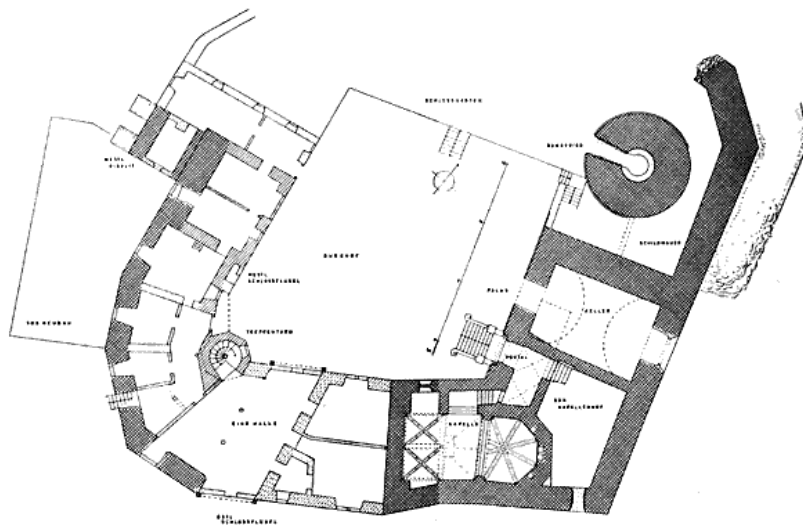
**Zugänglichkeit für Rollstuhlfahrer**  
Für Rollstuhlfahrer nicht erreichbar.

## Bilder



Klicken Sie in das jeweilige Bild, um es in voller Größe ansehen zu können!

## Grundriss



Quelle: Leistikow, Dankwart - Burg Krauthaim | Schwäbisch Hall, 1959  
(durch Autor leicht aktualisiert)

## Historie

1172	Ein Ruthardus von Krautheim wird urkundlich erwähnt. Vermutlich ist er auch Erbauer der Burg. Anfangs stand wohl nur der Bergfried mit großformatigen Buckelquadern.
Ende 12. Jh.	Die drei Brüder Wolfrat, Crato (Kraft) und Konrad von Krautheim erweitern die Burg. Palas, Schildmauer und ein tiefer Graben werden angelegt.
nach 1239	Ein durchgreifender Umbau, bei dem die Burg stark verändert wird, wird durchgeführt.
1525	Die Mergentheimer Bauern brennen die Burg nieder (Bauernkrieg).
1612	Erzbischof Johann Schweikart von Kronberg baut, nachdem die Anlage an das Erzbistum Mainz gefallen war, neben der Burg ein neues Schloss.
Anfang 18. Jh.	Unter Lothar von Schönborn wird das Schloss erweitern, der Graben aufgefüllt und ein Teil der Mauer abgebrochen. In den folgenden Jahrhunderten verfällt die Burg.
1845	Großherzog Leopold von Baden, an den der Besitz von Burg und Schloss gefallen war, veranlasst nach einer Besichtigung im Maßnahmen, um weiteren Schaden zu verhüten.
1888	Restaurierung der Burg. U.a. wurde die stark verschüttete Schildmauer wieder freigelegt.
1977	Das Land Baden-Württemberg, mittlerweile Besitzer der Burg, läßt sie zum Stauferjahr wieder instand setzen ließ.

Quelle: Zusammenfassung der unter [Literatur](#) angegebenen Dokumente.

## Literatur

Adam, Ernst - Baukunst der Stauferzeit | Stuttgart, 1977  
 Gradmann, Wilhelm - Burgen und Schlösser in Hohenlohe | Stuttgart, 1982  
 Hotz, Walter - Staufische Reichsburg | Berlin, 1937  
 Hotz, Walter - Pfalzen und Burgen der Stauferzeit | Darmstadt, 1981  
 Leistikow, Dankwart - Burg Krautheim | Schwäbisch Hall, 1959  
 Leistikow, Dankwart - 750 Jahre Burgkapelle zu Krautheim/Jagst | o.A., 1989  
 Mayer, Eugen - Burg Krautheim | München/Zürich, 1979

## Webseiten mit weiterführenden Informationen

k.A.

## Änderungshistorie dieser Webseite

[30.04.2019] - Umstellung auf das neue Burgenwelt-Layout.  
 [21.03.2010] - Neuerstellung.

[zurück nach oben](#) | [zurück zur letzten besuchten Seite](#)

Download diese Seite als [PDF-Datei](#)

Alle Angaben ohne Gewähr! | Die Bilder auf dieser Webseite unterliegen dem Urheberrecht! | Letzte Aktualisierung dieser Seite: 30.04.2019 [CR]