



SCHLOSS UND HOFMARK GERN

[Weltweit](#) | [Europa](#) | [Deutschland](#) | [Bayern](#) | [Landkreis Rottal-Inn](#) | [Eggenfelden-Gern](#)

[Informationen für Besucher](#) | [Bilder](#) | [Grundriss](#) | [Historie](#) | [Literatur](#) | [Links](#)



Michael Wening - Historico-Topographica Descriptio | 1721

Klicken Sie in das Bild, um es in voller Größe ansehen zu können!

Allgemeine Informationen

Einst thronte eine imposante Burganlage auf dem östlichen Hügel der eigentlichen Hofmarksiedlung, die aber im Juli 1648, also im letzten Jahr des Dreißigjährigen Krieges, von den Schweden niedergebrannt wurde. Die bis dahin notdürftig wieder aufgebaute Anlage wurde aber später erneut ein Opfer der Flammen und die letzten oberirdigen Ruinenreste wurden 1947 für ein neu errichtetes Wohnhaus beseitigt.

Informationen für Besucher



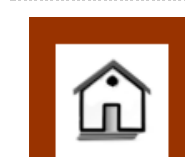
Geografische Lage (GPS)

WGS84: [48°24'02.4"N 12°46'37.5"E](#)
Höhe: ca. 405 m ü. NN



Topografische Karte/n

[Schloss Gern auf der Karte von OpenTopoMap](#)



Kontaktdaten

Schlossökonomie Gern
Hofmark
84307 Eggenfelden
+49 8721 708350



Warnhinweise / Besondere Hinweise zur Besichtigung

Privatbesitz! Bitte achten Sie die Privatsphäre der Bewohner.



Anfahrt mit dem PKW

Die Hofmark Gern liegt knapp 2 km südöstlich von der Eggenfelder Altstadt entfernt und ist zu Fuß über die Birkenalle erreichbar. Mit dem PKW nach Brücke über die Rott, links in die Pfarrer-Findl-Str. und anschl. links in die Herzog-Ludwig-Str. bis zur Hofmark. Ausgewiesene und kostenlose Parkplätze in der Nähe der Hofmark.



Anfahrt mit Bus oder Bahn

Eggenfelden ist mit der Bahn erreichbar, der Bahnhof liegt etwa 2.5km westlich der Schlossökonomie Gern.



Wanderung zur Burg

Die Burg Wolfsegg ist in der Wanderwegnetz der [Burgensteige](#) eingebettet.



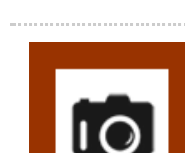
Öffnungszeiten

Nur Außenbesichtigung möglich.



Eintrittspreise

-



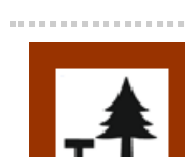
Einschränkungen beim Fotografieren und Filmen

Keine.



Gastronomie auf der Burg

Keine.



Öffentlicher Rastplatz

Keiner.



Übernachtungsmöglichkeit auf der Burg

Keine.



Zusatzinformation für Familien mit Kindern

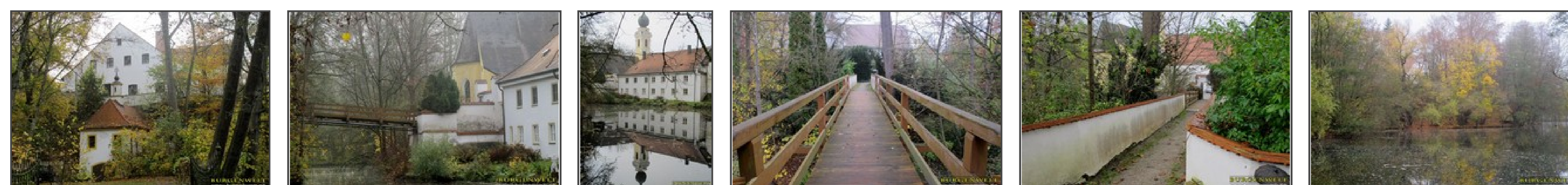
k.A.



Zugänglichkeit für Rollstuhlfahrer

k.A.

Bilder



Klicken Sie in das jeweilige Bild, um es in voller Größe ansehen zu können!

Grundriss

keine Grundriss verfügbar

Historie

1070	Erste urkundliche Erwähnung.
1260	Erwerb durch den Wittelsbacher Herzog Heinrich I. von Niederbayern (* 1235 † 1290).
1315	Die Herren von Closen erhalten Burg und Siedlung als Lehen.

Quelle: Zusammenfassung der unter [Literatur](#) angegebenen Dokumente

Literatur

Bernhard Kirk und Claus Altschäfl - Vils-Rottal-Inn. | Passau, 1991.

Webseiten mit weiterführenden Informationen

[Webseite der Schlossökonomie.](#)

Änderungshistorie dieser Webseite

[30.11.2022] - Überarbeitung und Umstellung auf das neue Burgenwelt-Layout.

[zurück nach oben](#) | [zurück zur letzten besuchten Seite](#)

[Download diese Seite als PDF-Datei](#)

